



Universidad Autónoma
del Estado de México

¿Cómo ser incluyente?

PROGRAMA DE APOYO PARA LA DISCAPACIDAD (PAD)



Dirección de Apoyo Académico a Estudiantes

SD

ADMINISTRACIÓN
UNIVERSITARIA
2021 - 2025

195 Años
de la Fundación del Instituto Literario
del Estado de México

Personas con discapacidad

¿Quiénes son?



Aquellas que tengan deficiencias físicas, mentales, intelectuales o sensoriales a largo plazo que, al interactuar con diversas barreras, puedan impedir su participación plena y efectiva en la sociedad, en igualdad de condiciones con las demás.

Tipos de discapacidad desde las deficiencias ¿Cuáles son?

1 Discapacidad física



Es la secuela de una afección en cualquier órgano o sistema corporal.

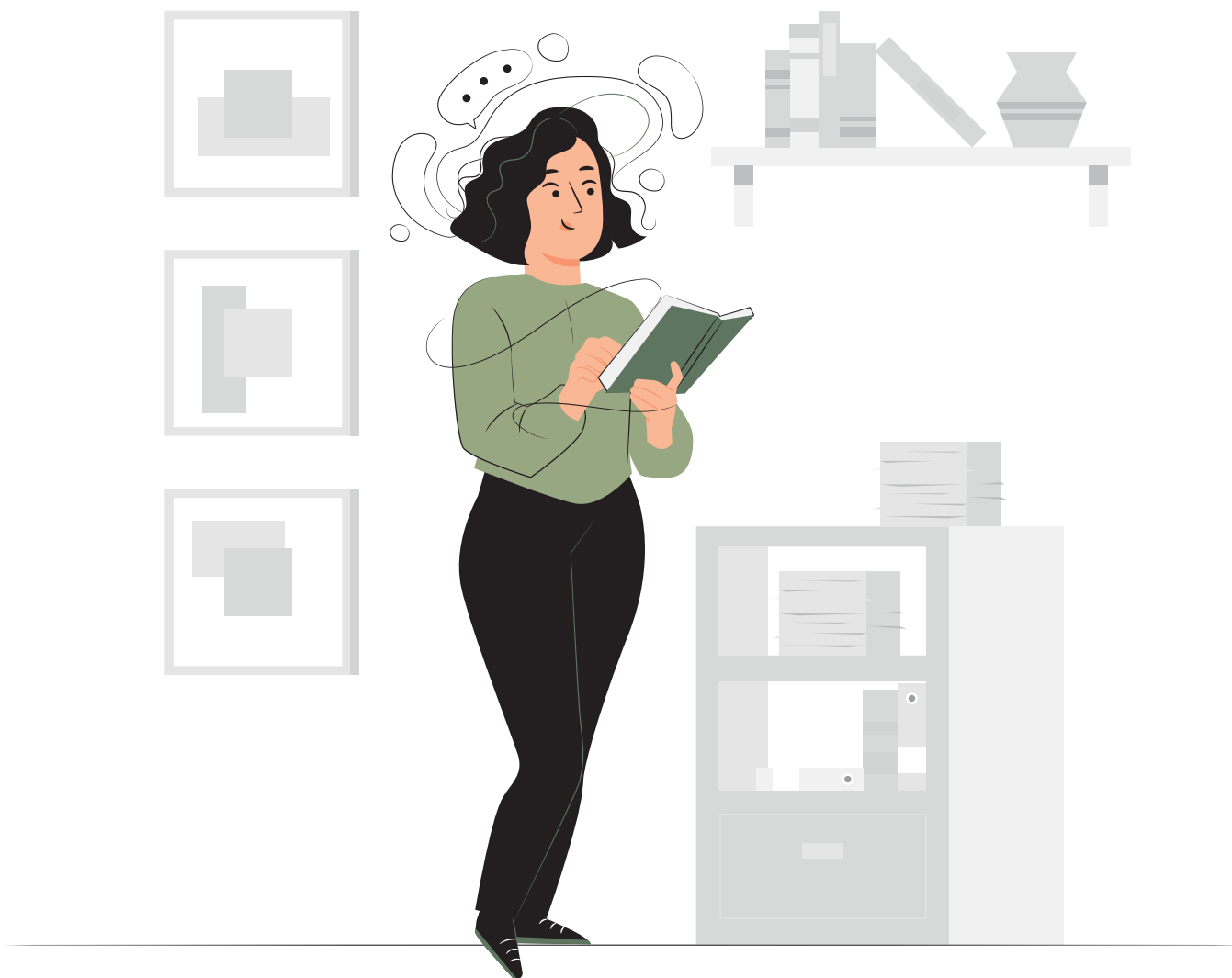
2 Discapacidad intelectual



Se caracteriza por limitaciones significativas tanto en funcionamiento intelectual como en conducta adaptativa.

Esta discapacidad aparece antes de los 18 años y su diagnóstico, pronóstico e intervención son diferentes a los que realizan para la discapacidad mental y la discapacidad psicosocial.

3 Discapacidad mental



Deterioro de la funcionalidad y el comportamiento de una persona que es portadora de una disfunción mental y que es directamente proporcional a la severidad y cronicidad de dicha disfunción; son alteraciones o deficiencias en el sistema neuronal, que aunado a una sucesión de hechos que la persona no puede manejar, detonan una situación alterada de la realidad.

4 Discapacidad psicosocial



Restricción causada por el entorno social y centrada en una deficiencia temporal o permanente de la psique debido a la falta de diagnóstico oportuno y tratamiento adecuado.

5 Discapacidad múltiple



Presencia de dos o más discapacidades física, sensorial, intelectual y/o mental.

6 Discapacidad sensorial



Se refiere a discapacidad auditiva y discapacidad visual.

7 Discapacidad auditiva



Es la restricción en la función de la percepción de los sonidos externos.

8 Discapacidad visual



Es la deficiencia del sistema de la visión, las estructuras y funciones asociadas con él. Es una alteración de la agudeza visual, campo visual, motilidad ocular, visión de los colores o profundidad, que determinan una deficiencia de la agudeza visual, y se clasifica de acuerdo con el grado.

¿Cómo relacionarnos apropiadamente con las personas con discapacidad?



Reconociendo que las personas con discapacidad son capaces, y respetando sus opiniones sin asumir que todas o que siempre necesitan ayuda.

Programa de Apoyo para la Discapacidad (PAD)

¿Qué es?

Tiene como objetivo promover, proteger y asegurar la inclusión de las personas, pertenecientes a la comunidad UAEMéx, que viven en situación de discapacidad para garantizar la igualdad de derechos y oportunidades mediante políticas y prácticas que comienzan con la identificación y eliminación de los obstáculos/barreras que impiden su participación plena y efectiva, así como coadyuvar en la reducción de las desigualdades entre las personas con y sin discapacidad.



Plan Individual de Ajustes Razonables (PIAR)

¿Qué es?

Tiene como propósito responder al contexto individualizado de la persona (alumno/a) en situación de discapacidad, así como atender los posibles cambios o modificaciones en la situación personal o académica mediante los ajustes razonables para que pueda desarrollar su trayectoria académica al máximo de su potencial.

¿Qué debo hacer?

- Paso 1** Realizar el registro en el Programa de Inclusión y Apoyo para la Discapacidad.
- Paso 2** Enviar documentación (informes, certificados médicos oficiales actualizados de la discapacidad).
- Paso 3** Entrevista personal (integración del expediente).
- Paso 4** Conformación del Plan Individual de Ajustes Razonables (PIAR).
- Paso 5** Seguimiento en la implementación del PIAR.









¿Qué debo **presentar**?



- ◆ Informe médico oficial y/o dictamen actualizado que certifique el diagnóstico (institución médica oficial).
- ◆ Estudio psicopedagógico con el diagnóstico y las recomendaciones propuestas.
- ◆ Para alumnos extranjeros: informe emitido por el servicio técnico de la universidad de origen con las adaptaciones a realizar.

¿A dónde debo acudir?

Para conocer más acerca del programa puedes acudir a la Dirección de Apoyo Académico a Estudiantes ubicada en el segundo piso en las instalaciones de la Biblioteca Central de la Universidad Autónoma del Estado de México o ponerte en contacto a través de cualquiera de nuestro correo electrónico o redes sociales.

-  Biblioteca Central 2° piso, Ciudad Universitaria
-  Dirección de Apoyo Académico a Estudiantes
-  daae_uaemex
-  daae_uaemex
-  DAAE_UAEMex
-  Apoyo Académico a Estudiantes UAEMéx
-  <http://apoyoacademico.uaemex.mx/daae/>
-  DAAE: daae@uaemex.mx

Fuentes consultadas:

CPDD (2008). *Convención sobre los Derechos de las Personas con Discapacidad*. Disponible en <http://www.un.org/esa/socdev/enable/documents/tccconvs.pdf>. (Recuperado el 02 de octubre de 2023).

Gobierno de México (2023). *Conoce los tipos de discapacidad*. <https://www.gob.mx/ejn/es/articulos/conoce-los-distintos-tipos-de-discapacidad>. (Recuperado en 02 de octubre de 2023).



ADMINISTRACIÓN
UNIVERSITARIA
2021 - 2025